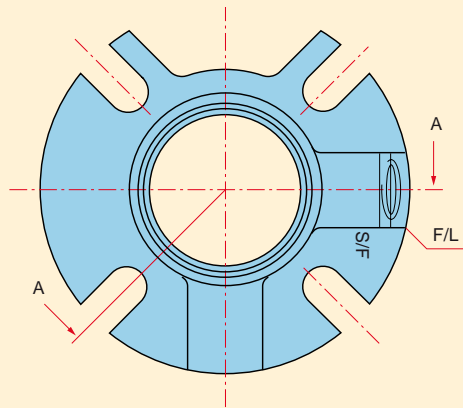
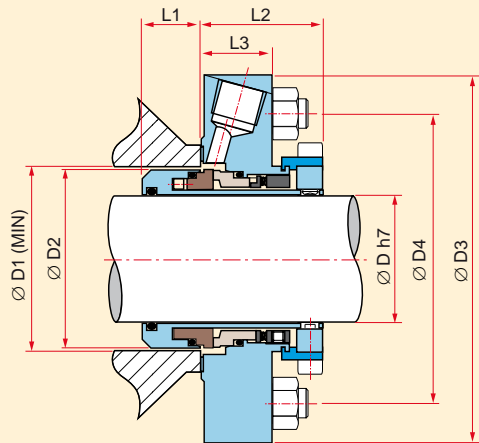


# POWER<sup>®</sup> *seal* C10



Ø hřídele D	D1	D2	D3	D4	L1	L2	L3	B1
16	32	30	72	56	16.6	42.4	25	M6
18	34	32	74	58	16.6	42.4	25	M6
20	36	34	76	60	15.6	42.4	25	M8
22	38	36	78	62	16.6	42.4	25	M8

## Rozsah použití

Teplota:	-40 °C ~ +230 °C
Tlak:	20 bar
Rychlost:	25 m/sec

## Materiálové složení

Kovové části:	SS 316L / Ti2 / Hastelloy C
Stacionární plocha:	SC / SiC / TC / CA
Rotační plocha:	SC / SiC / TC
O-kroužky:	EPDM / Viton / FEP / Kalrez